

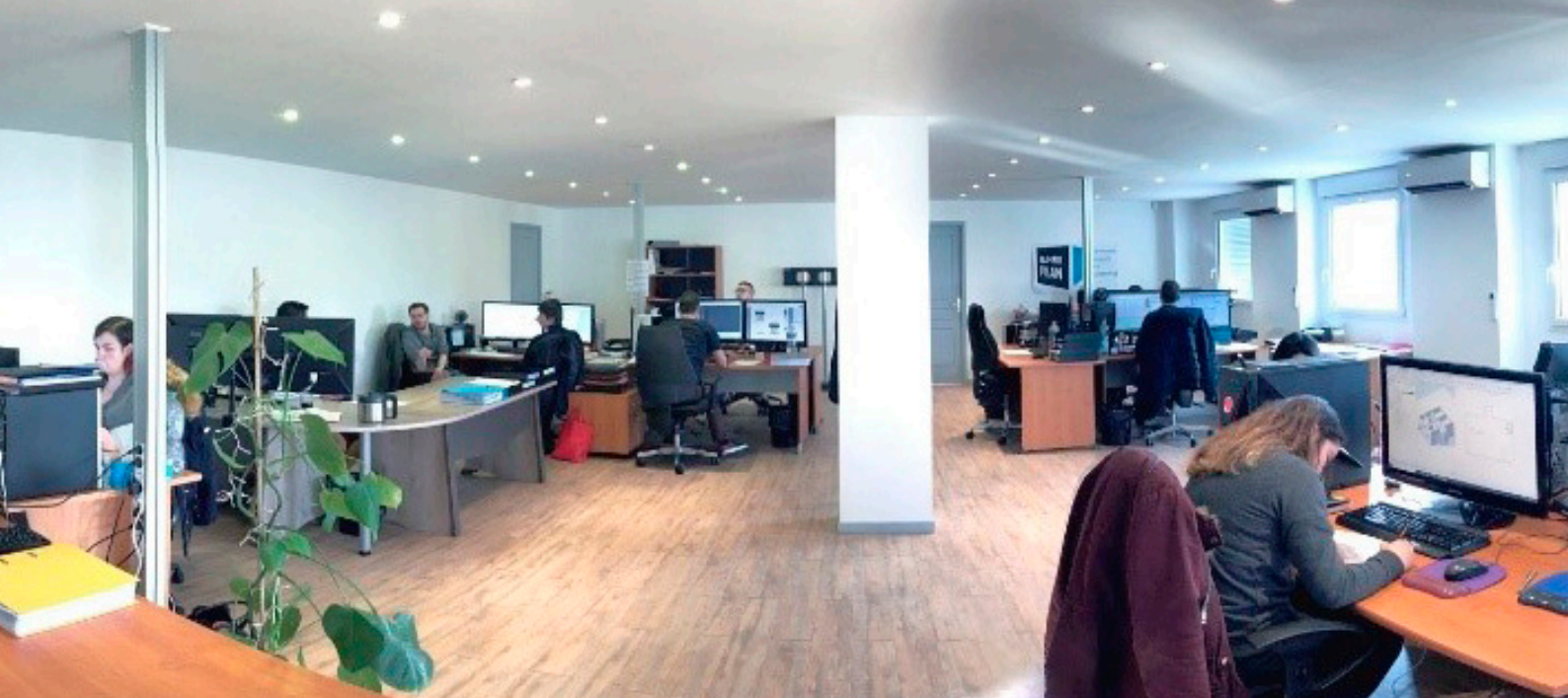


DE L'AVANT-PROJET AU PERMIS DE CONSTRUIRE, NUMERIPLAN DEVELOPPE VOTRE PROJET DE MAISON INDIVIDUELLE AVEC ALLPLAN

Depuis son ouverture en 2004, le bureau de dessin Numériplan réalise du dessin 3D pour l'Architecture, son cœur de métier. Le portefeuille client de l'entreprise est constitué de nombreux acteurs du bâtiment tels que des architectes, constructeurs de maisons individuelles, promoteurs et maîtres d'œuvres. Pour mener à bien le projet de ses clients avec notamment la dématérialisation à venir des documents administratifs, le développement des outils numérique et l'arrivée du BIM, Numériplan accompagne les professionnels du bâtiment vers leur transition numérique.

Quelles sont les ressources dont dispose Numériplan pour mener à bien les projets de ses clients ?

Depuis 16 ans, le bureau de dessin s'est doté d'un réel savoir-faire métier indispensable dans la construction de maisons individuelles. Pour assurer la réussite des 1600 projets/an en France l'entreprise compte 15 collaborateurs répartis en 3 pôles : Dessin (10 dessinateurs), Relevé 3D par scanner laser et Imagerie 3D.



Numériplan prend en charge toutes les étapes d'un projet : de l'avant-projet au dossier complet de permis de construire, et réalisent plans de maison, démarches administratives et maquette numérique 3D.

Quels sont vos enjeux principaux ?

Numériplan, société en pleine ascension, suit de près l'évolution des tendances et nouvelles techniques comme le BIM, lui permettant de développer ses services. Grâce à cette veille permanente, le spécialiste du dessin 3D s'impose depuis 3 ans sur de nouveaux marchés (collectif, industriel et promoteur sociaux), réalisant des projets de plus en plus importants avec entreprises et particuliers.

Faisant face à des projets de plus en plus complexes et des clients exigeants, les enjeux sont divers : « notre enjeu principal est de maintenir un service rapide et de qualité tout en respectant les délais prévus », confie Hervé Bryja, dirigeant de Numériplan.

Allplan, un outil complet et stable aux multiples fonctionnalités performant pour répondre à des objectifs de logistique et de maîtrise de production.

La formation interne des dessinateurs constitue une problématique métier au quotidien. Ils doivent répondre à la demande de clients de plus en plus rigoureuse et à leurs méthodes de constructions, tout en maîtrisant des délais de production courts et imposés. « Pour parvenir à maîtriser les délais de production et former efficacement de nouveaux collaborateurs, nous nous sommes équipés du logiciel ALLPLAN. C'est un outil complet et stable qui se différencie par son ergonomie intuitive et possède des fonctionnalités de calcul automatique optimisant les processus de production » nous précise Geoffroy Pigal, Dessinateur et Responsable du pôle dessin chez Numériplan.

Sur chaque projet, notre objectif principal reste de garantir le respect des exigences clients. Pour y répondre, nous devons obligatoirement installer une très bonne communication et assurer la transmission des demandes spécifiques aux collaborateurs. ALLPLAN met à notre disposition des outils puissants pour gérer les principes constructifs appelés « assistants », et les « gabarits » permettant de garantir la conformité des mises en page.



Quelles fonctionnalités du logiciel Allplan utilisez-vous ?

L'EXPLOITATION DES NUAGES DE POINTS

Afin d'atteindre nos objectifs et ceux de nos clients, il est important pour nous de posséder un logiciel à la pointe de la technologie. Afin de nous permettre de rendre un travail qualitatif, nous nous sommes rendu compte que l'option « relevés 3D » était un point crucial. Elle permet une exploitation rapide et fiable des nuages de points de bâtiments existants et offre la possibilité d'augmenter l'efficacité du processus de traitement en interne sans l'ajout d'étape intermédiaire.

« C'est la raison pour laquelle nous nous sommes équipés du module d'exploitation des nuages de points qu'ALLPLAN à ajouter à la dernière version de son logiciel Allplan 2020, dont nous sommes très satisfaits » indique Geoffroy Pigal.

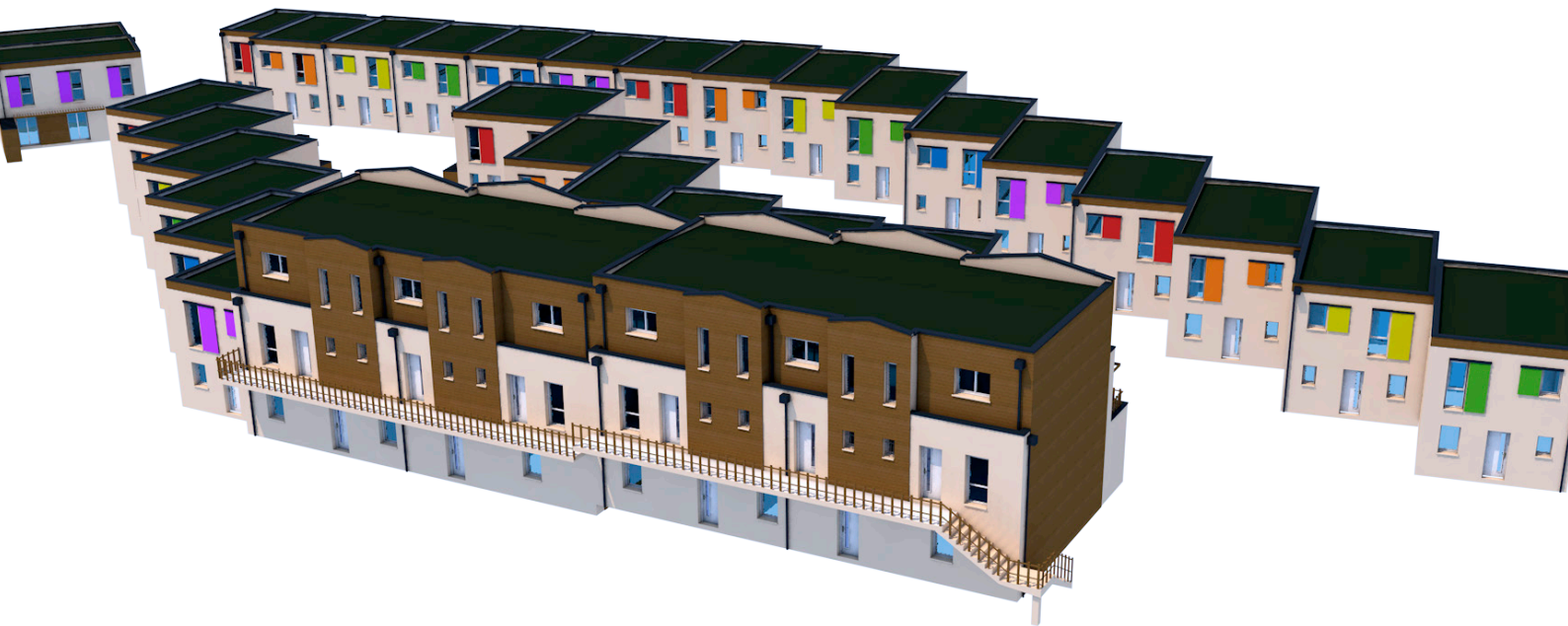
Avez-vous été satisfaits du rendu obtenu sur vos projets ?

L'éditeur nous a également permis de répondre au besoin croissant de visualisation 3D (rendu photo réaliste, vidéo, réalité virtuelle...). En effet, notre objectif était d'exploiter de manière directe, la saisie des dessinateurs et ainsi uniformiser le processus de traitement graphique. Notre solution logicielle Allplan permet une exploitation dans des formats variés (dont le format .ifc). Nous avons

été rassurés de la haute qualité des exports 3D, volumes et matériaux », explique Fabien Lacroix, Responsable Imagerie et Communication chez Numériplan.

« Large champs d'action (neuf, rénovation, très ancien), qualité du rendu de plan qui est quand même très bonne et la facilité (relative bien sûr) de la prise en main. Des outils efficaces : options de saisie, le calibrage des plans de références, la mise en plan, la modélisation libre, les cotations, la gestion des calques... Seule la création de légende ou de rapport est un peu complexe sans formation spécifique. »

Geoffroy, Responsable du bureau de dessin Numériplan



Nos plus grandes collaborations sur des projets complexes

NOS PLUS GRANDS DÉFIS ET PROJETS AVEC ALLPLAN

Le logiciel Allplan nous permet au quotidien un gain de temps considérable, non négligeable. La prise en main facile et rapide, nous a permis de réaliser de nombreux beaux projets.

PARLEZ-NOUS DE VOS PLUS GRANDS PROJETS

ECO-QUARTIER

Il s'agit d'un programme de 12 logements locatifs intermédiaires et de 30 maisons en location ou accession. Il sera construit sur la commune de Saint-George-du-Bois proche du Mans.

Pour le compte de l'architecte en charge de ce programme, nous avons ainsi modélisé l'ensemble des éléments du programme : les bâtiments, le terrain... et réalisé les pièces graphiques individuelles et globales pour les documents administratifs.

La modélisation du projet sur Allplan nous a permis d'exporter un fichier 3D parfaitement exploitable dans des logiciels de rendus 3D. De cette maquette numérique, nous avons réalisé différents supports de promotions du programme :

> Vidéo de présentation du projet pour les élus de la commune. Ils ont ainsi mieux visualisé le programme et son impact positif dans l'environnement.

> Rendus 3D et l'affiche 4x3m



① SALLE DE RESTAURANT
PRÈS DE NANTES

② CHATEAU PRIVÉ

SALLE DE RESTAURANT PRÈS DE NANTES

Dans le cadre du Salon ARTIBAT 2018, les organisateurs nous ont proposé de participer à une animation « fil rouge » sur l'espace « Entreprise augmenté ». Nous avons réalisé le scan 3D du bâtiment, à l'aide de notre scanner laser, afin d'en reconstituer les plans « tels que construit » et d'en générer une maquette BIM.

Nous avons transmis ce jumeau numérique aux autres entreprises intervenantes sur le « fil rouge » (simulation d'une réunion de chantier dématérialisée, impression 3D...) et généré une visite virtuelle en immersion 3D grâce à notre solution développée en interne. Les informations BIM contenues dans le fichier IFC d'Allplan ont ainsi été exploitées pour différents usages.

CHATEAU PRIVÉ

Le propriétaire d'un château du XVIII^e siècle (début de la construction au XII^e siècle) du sud de la Sarthe nous a mandaté pour lui fournir les plans « tels que construit » du bâtiment principal. L'objectif final étant de pouvoir transmettre ces plans aux artisans qui intervenaient sur la réfection du système de chauffage. Nous avons ainsi numérisé avec notre scanner 3D l'ensemble des niveaux et demi-niveaux intérieurs, et l'extérieur du bâtiment pour fournir un nuage de point exploitable après post-traitement sur temps pour le propriétaire et les artisans qui interviendront.



CONTACT :

Monsieur Geoffroy Pigal,
Dessinateur sur Allplan et Responsable
du pôle dessin.

À PROPOS DE L'ENTREPRISE

ALLPLAN est un fournisseur global de solutions Building Information Modeling (BIM) pour l'industrie AEC. Depuis plus de 50 ans, ALLPLAN accélère nettement la numérisation du secteur du bâtiment. Orientés d'après les exigences des utilisateurs, nous proposons des outils innovants

pour la conception et la construction d'ouvrages et inspirons nos clients dans la réalisation de leurs visions. Basée à Munich, ALLPLAN appartient au Nemetschek Group. Plus de 400 collaborateurs poursuivent avec passion, à l'échelle mondiale, l'histoire de l'entreprise.

ALLPLAN France S.a.r.l.
8 Place des vins de France
75012 Paris
Tél: +33 (0)180 49 32 00
Télécopie : +33 (0)180 49 32 01
info.fr@allplan.com
allplan.com

© ALLPLAN France S.a.r.l.

ALLPLAN
A NEMETSCHKE COMPANY